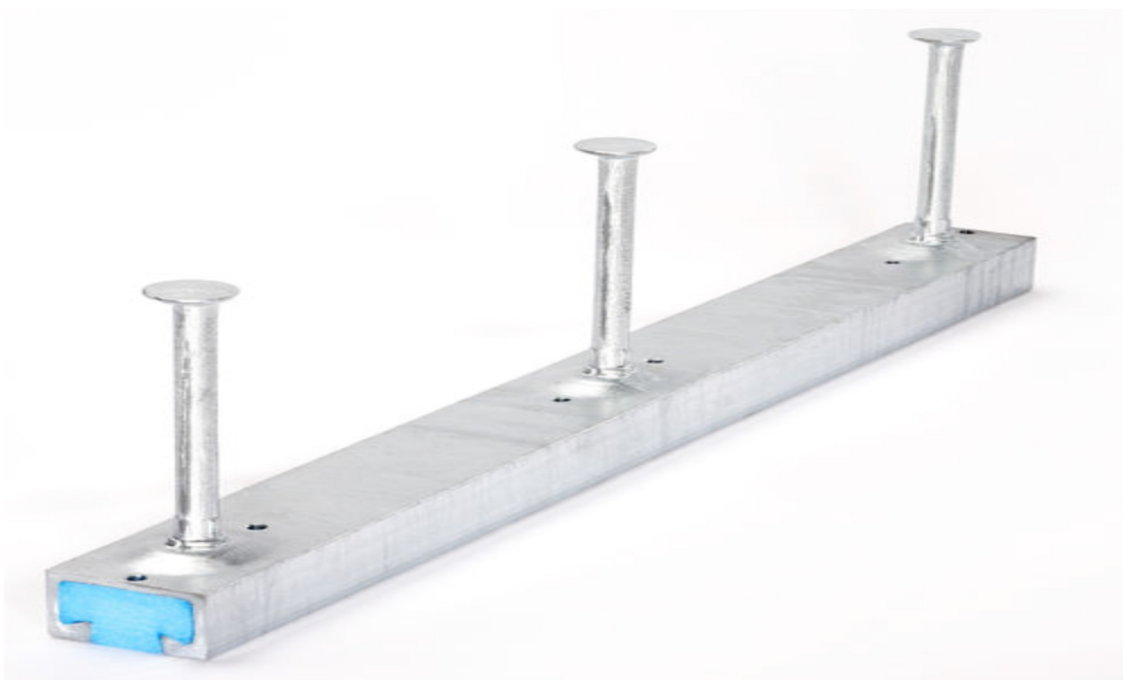


Ankerschienen



Ankerschienen sind verlegefertig mit Streifenfüllung und Nagellöchern ausgestattet. Die Ankerschienen werden gemäss Planungsunterlagen versetzt und müssen bündig mit der Betonoberfläche abschließen. Um ein Verschieben während des Betoniervorgangs zu verhindern, werden die Schienen an der Schalung befestigt.

Materialausführung:

INOX / Werkstoff-Nr. 1.4062 und 1.4462

oder

verzinkter Stahl

Auf fertige Längen produzierte Teile mit min. 2 Ankern. Längen 100 - 350 mm.
Weitere Typen „kaltgewalzte“ sowie „warmgewalzte“ Ankerschienen auf Anfrage erhältlich. Fixlängen und Sonderlängen.

erhältlich per Stück