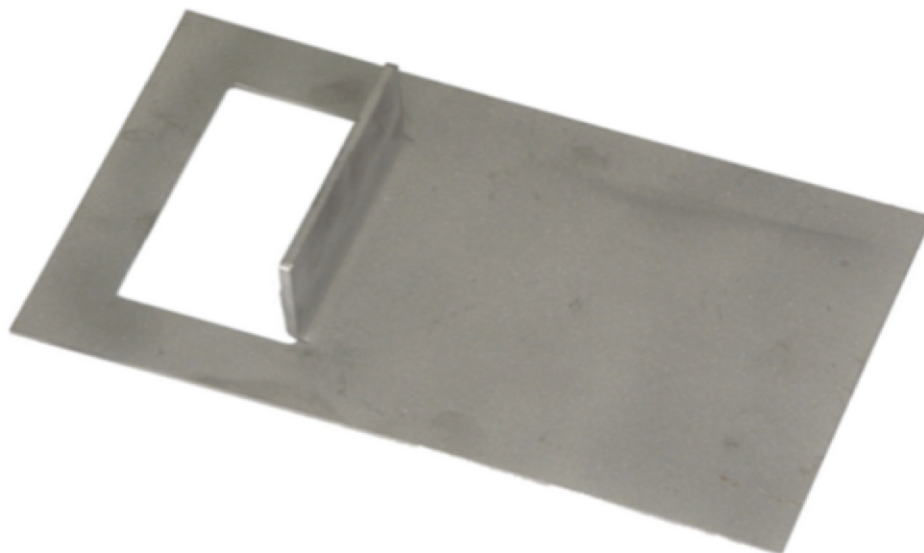


MURTEC

Mauerwerk perfekt befestigt

Auflagerkonsole



Die Auflagerkonsolen werden aus rostfreiem Stahl INOX A4 / Werkstoff-Nr. 1.4362 gefertigt. Sie dienen als Hilfsmittel beim Aufmauern der Leibungen und zugleich als Auflager für Fensterbänke. Die rechteckige Aussparung kommt im Mörtelblatt zu liegen und garantiert einen guten Verbund zum Untergrund bzw. zum Mauerwerk.

erhältlich per Stück

MURTEC ag / Safenwilerstrasse 21 / 5742 Kölliken / info@murtec.ch / www.murtec.ch

Tel: 062 535 14 70