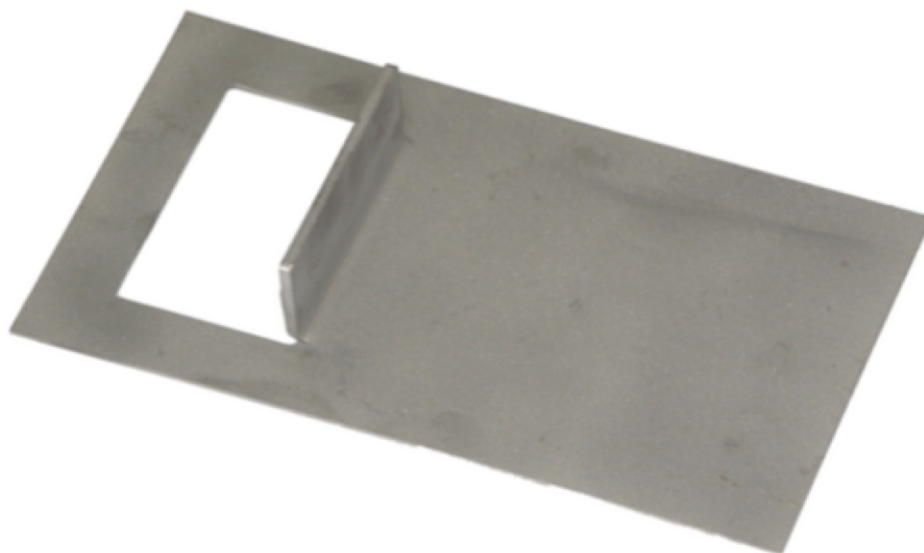


MURTEC

Mauerwerk perfekt befestigt

Auflagerkonsole



Die Auflagerkonsolen bestehen aus rostfreien Stahl INOX A4 / Werkstoff-Nr. 1.4362. Sie dienen als Hilfsmittel für das Aufmauern der Leibungen und zugleich als Auflager für Fensterbänke. Die rechteckige Aussparung kommt in das Mörtelblatt zu liegen und garantiert einen guten Verbund zum Untergrund bzw. zum Mauerwerk.

Erhältlich per Stück